



**РЕГИОНТОРГ**

электромеханические  
приводы и системы

# Редукторы червячные одноступенчатые универсальные тип МЧ

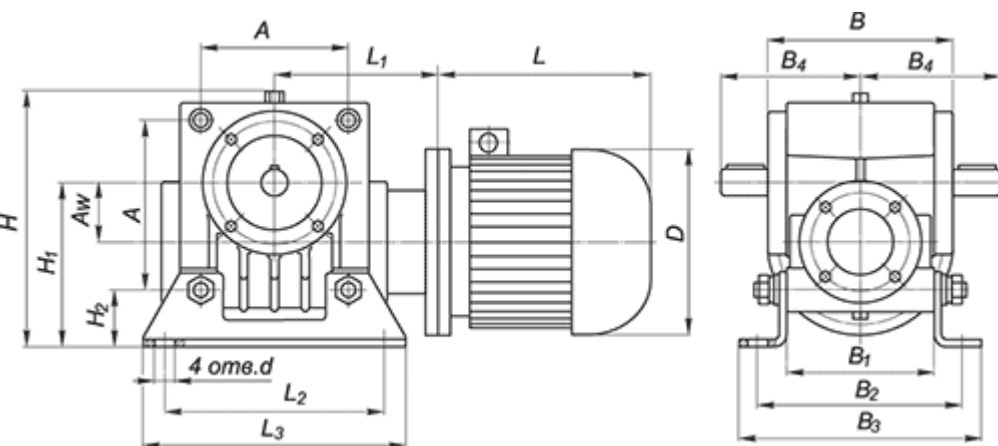
Техническая документация

Новосибирск 2014

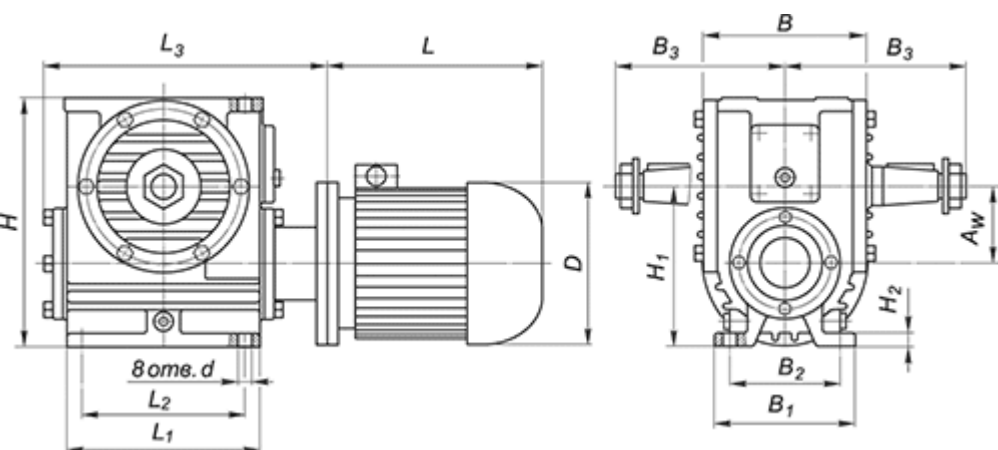
## Условия применения редукторов

- нагрузка постоянная и переменная в пределах номинального крутящего момента, одного направления и реверсивная;
- редукторы допускают вращение валов в обе стороны при частоте вращения входного вала не более 1500 об/мин;
- работа длительная (до 24 часов в сутки) или с периодическими остановками;
- атмосфера типа I и II по ГОСТ 15150-69 при запыленности воздуха не более 10 мг/м<sup>3</sup>;
- климатическое исполнение и категория размещения по ГОСТ 15150—69.

## Габаритные и присоединительные размеры



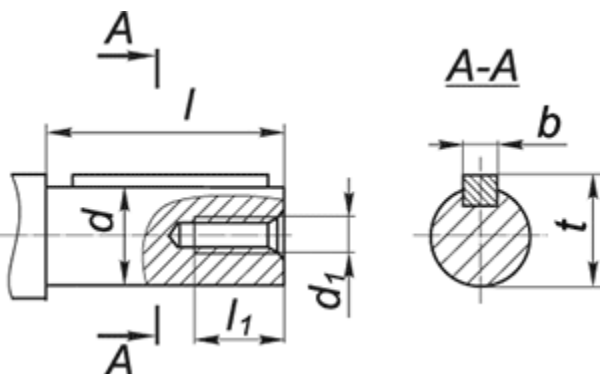
Мотор-редуктор	$A_w$	$A$	$B$	$B_1$	$B_2$	$B_3$	$B_4$	$H$	$H_1$	$H_2$	$L_1$	$L_2$	$L_3$	$d$	L D	
															не более	
МЧ-40	40	105	120	100	140	164	100	180	112	37	100	150	180	13	260	200
МЧ-63	63	150	145	125	165	197	120	232	145	40	135	180	220	13	350	250
МЧ-80	80	180	165	140	185	212	145	267	172	42	160	225	260	15	420	250



Мотор-редуктор	$A_w$	$B$	$B_1$	$B_2$	$B_3$	$H$	$H_1$	$H_2$	$L_1$	$L_2$	$L_3$	$d$	L D	
													не более	
МЧ-100	100	194	175	140	225	312	200	18	240	200	373	19	450	350
МЧ-125	125	243	230	190	230	396	236	22	275	230	437	19	540	350
МЧ-160	160	282	280	230	280	500	300	30	350	300	551	22	650	450

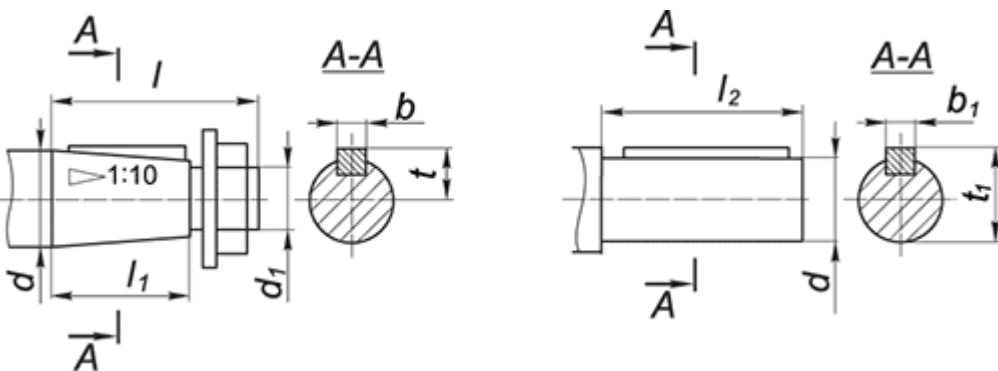
## Размеры валов редукторов

### Цилиндрические ваы МЧ-40, МЧ-63, МЧ-80



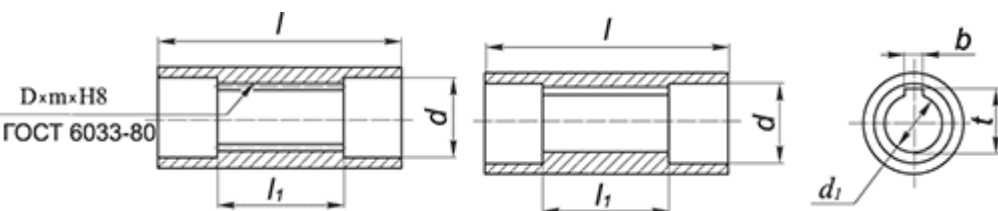
Мотор-редуктор	d	d <sub>1</sub>	l	l <sub>1</sub>	b	t
МЧ-40	18к6	M5	28 (40)	15	6	20,5
МЧ-63	28к6	M8	60 (42)	20	8	31
МЧ-80	35к6	M8	80 (58)	20	10	38

### Конические и цилиндрические валы МЧ-100, МЧ-125, МЧ-160



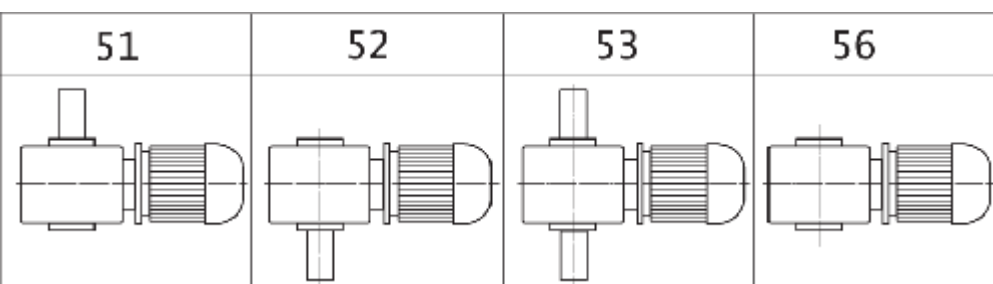
Мотор-редуктор	d	d <sub>1</sub>	l	l <sub>1</sub>	l <sub>2</sub>	b	t	b <sub>1</sub>	t <sub>1</sub>
МЧ-100	45	M30x2,0	110	82	90	12	23,45	14	49
МЧ-125	55	M36x3,0	110	82	110	14	28,95	16	59
МЧ-160	70	M48x3,0	140	105	140	18	36,375	20	75

## Полые валы (2 варианта)

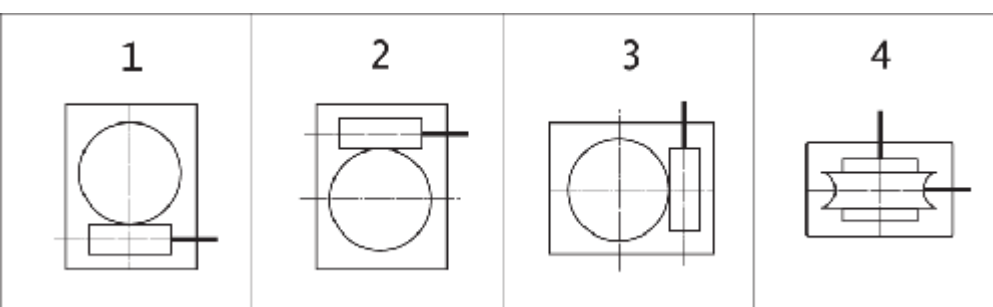


Мотор-редуктор	d	d <sub>1</sub>	l	l <sub>1</sub>	b	t	D x m x H8
МЧ-40	23	18	112	72	6	20,8	22 x 1,5 x H8
МЧ-63	33	28	108	68	8	31,1	32 x 1,5 x H8
МЧ-80	41	35	116	66	10	38,3	40 x 1,5 x H8
МЧ-100	46	35	205	90	10	38,3	45 x 2,0 x H8
МЧ-125	60	40	230	110	12	43,3	55 x 2,5 x H8
МЧ-160	72	60	275	130	18	64,4	70 x 2,5 x H8

Схемы сборки редукторов (вид сверху, червяк под колесом)



Варианты расположения червячной пары (вид сбоку)



Условное обозначение редуктора - расшифровка

## Редуктор МЧ - 63 - 20 - 50 - 1,5 - 51 - 1 - Ц - УЗ

- Тип редуктора
- Межосевое расстояние, мм
- Передаточное число
- Номинальная частота вращения выходного вала, об/мин
- Мощность электродвигателя, кВт
- Схема сборки
- Вариант расположения червячной пары
- Вариант исполнения выходного вала
- Климатическое исполнение и категория размещения