



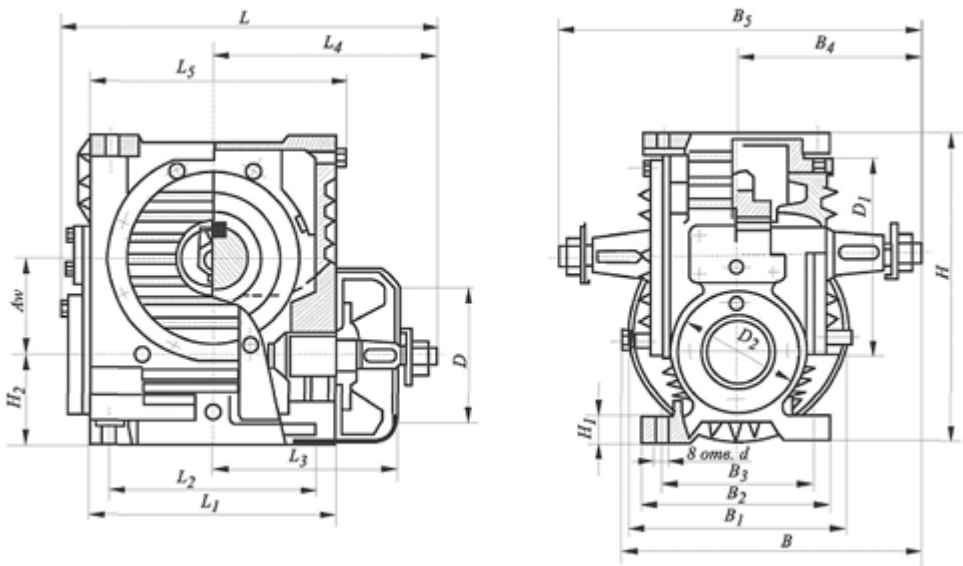
РЕГИОНТОРГ

электромеханические
приводы и системы

Редукторы червячные одноступенчатые универсальные тип Ч

Техническая документация

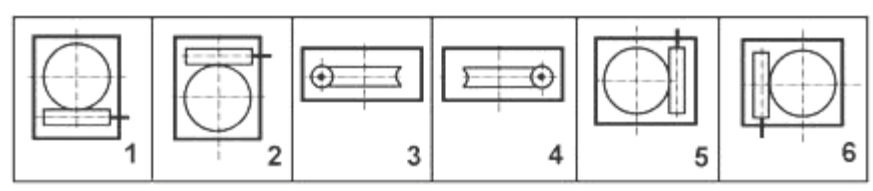
Новосибирск 2014



Схемы сборки редукторов

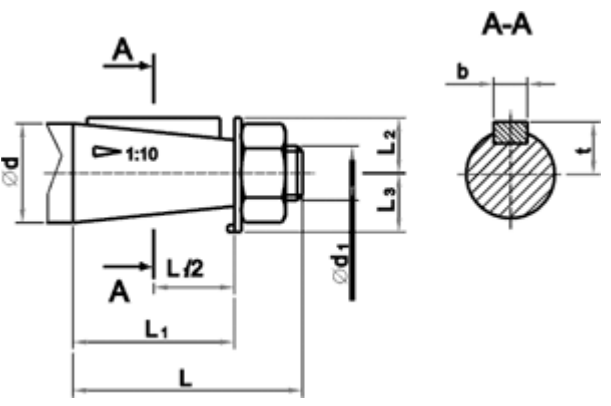
Сборки с концами валов под муфты или в виде части муфты			Сборки с полным тихоходным валом
51	52	53	56
61	62	63	66

Варианты расположения червячной пары

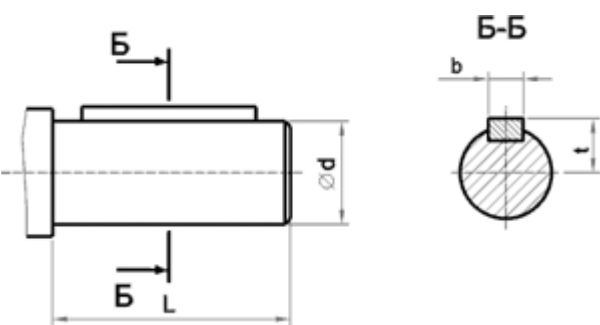


Размеры валов редукторов

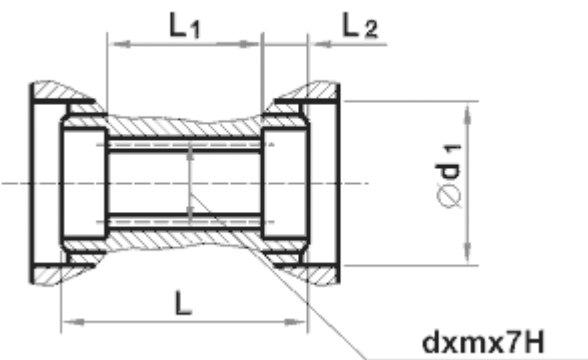
Конический вал



Цилиндрический вал



Полый вал



Габаритные и присоединительные размеры редукторов Ч

Типоразмер редуктора	Aw	L	L ₁	L ₂	L ₃	L ₄	L ₅	B	B ₁	B ₂	B ₃	B ₄	B ₅	H	H ₁
Ч-80	80	280	225	—	—	167	—	—	—	250	220	—	—	295	14
Ч-100	100	373	240	200	177	225	257,5	341	218	175	140	225	450	312	18
Ч-125	125	437	275	230	210	261	290	363	246	230	190	230	460	396	22
Ч-160	160	551	350	300	245	345	373	434	286	280	230	280	560	500	30

Типоразмер редуктора	H ₂	D	D ₁	D ₂	d	l	d ₁	t	b	l ₁	l ₂	d ₂	t ₁	b ₁
Ч-80	112	—	135	—	16	58	35	38	10	—	—	—	—	—
Ч-100	100	140	220	150	19	110	45	48,5	14	82	25	M30x2	23,45	12
Ч-125	111	165	275	170	19	110	55	59	16	82	30	M36x3	28,95	14
Ч-160	140	200	340	210	22	140	70	74,5	20	105	40	M48x3	36,33	18

Редуктор Ч - 125 - 40 - 52 - 1 - К - УЗ

- Тип редуктора
- Межосевое расстояние, мм
- Передаточное число
- Схема сборки
- Вариант расположения червячной пары
- Исполнение конца тихоходного вала
- Климатическое исполнение и категория размещения по ГОСТ 15150-69

Примечание. Исполнение конца тихоходного вала может быть:

- Ч-80 – цилиндрическим - Ц, полым - П;
- Ч-100, 125, 160 – коническим - К (стандартное исполнение), полым - П, цилиндрическим - Ц (согласовывается дополнительно)

